



Liebe Freunde,

die Ducati Challenge feierte 2022 ihr Comeback. Mit WSB-Sport als Partner wird diese Rennserie für allen Fans der Sportmotorräder aus Borgo Panigale auch in der Saison 2026 bei 7 Events auf 5 verschiedenen Strecken ausgetragen.

Aber wer ist WSB?

WSB hat sich in den letzten Jahren zu einem der professionellsten Track-Event-Veranstalter entwickelt. Das Leistungsangebot das von WSB geboten wird sucht seinesgleichen und macht ein Rennwochenende fast zu einem All-Inclusive Urlaub:

- » Freie Fahrt unterstützt von Profis auf fünf verschiedenen Rennstrecken
- » Perfekte Organisation durch ein freundliches und sehr kompetentes Team
- » Professionelle Zeitnahme mit Live-Timing-APP
- » Erfahrene Instruktoren
- » Hilfsbereiter Reifendienst bei jeder Veranstaltung
(Reservierung von Reifen wird empfohlen – freie Reifenwahl)
- » Professionelles Fahrwerksservice by Halbich Motorsport
- » Support für die Abstimmung von Assistenzsystemen*
- » Ducati Ersatzteilversorgung* und technischer Support*
- » WSB-Betriebsbox mit Snacks, Kuchen und kühlen Getränken
- » Frühstück mit Kaffee, Tee und in der Box frisch gebackenen Kuchen
- » Massage-Service um die „geschundenen“ Körper wieder aufzupäppeln
- » Rennstreckenbäckerei

Auf den nächsten Seiten findet ihr weitere Details zur Ducati Challenge Austria 2026.
Wir freuen uns auf ein Wiedersehen!

Team Ducati Austria - Didi Brandl

A blue ink signature, likely of Didi Brandl, is written over a blue oval-shaped line. The signature is stylized and appears to be "Didi Brandl".

* eingeschränkt

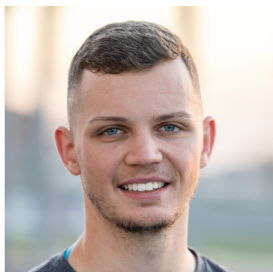
Ducati Challenge 2026

WSB steht für eine Familie mit ganz viel Performance, Leidenschaft und Herz für den Motorrad-Rennsport. Alles begann mit Sohn Kevin, seiner Begeisterung für Motorradrennen und seinem Talent. Es dauerte nicht lange bis auch Günther die Begeisterung für den Motorrad-Rennsport packte - Der Apfel fällt nicht weit vom Stamm.



GÜNTHER SIEDER „Der Papa“

... der Förderer und der Manager der stets dafür sorgt, dass alles seinen eigenen hohen Qualitätsansprüchen entspricht. Zufriedene Kunden, die mit einem Lächeln nach Hause fahren, zaubern auch ihm ein Lächeln ins Gesicht.



KEVIN SIEDER „Der Racer mit Herz“

Der Sohn, nicht nur ein Top Techniker, sondern auch richtig sympathisch und verdammt schnell. Was den Racer mit Herz auszeichnet, ist seine Hilfsbereitschaft. Ganz egal ob es um ein Setup beim Bike geht oder um einen Rookie der seine ersten Runden auf der Rennstrecke erlebt, Kevin hilft.



SARAH SIEDER „Das Organisationstalent“

Sie sorgt für eine perfekte Organisation. Egal ob es um Rundenzeiten, die Startaufstellung oder das nächste gute Restaurant geht, Sarah ist mit Leib und Seele dabei und die unverzichtbare helfende Hand des WSBs.



GERHARD MAYERHOFER „Der Mann der Wahrheiten“

Er bringt alles ans Tageslicht. Die Zeitnehmung mit allen seine Facetten, egal ob APP-Funktionalitäten, fragen zum Transponder, dafür steht er mit seiner mehr als 20 jährigen Erfahrung von Anfang bis zum Ende jedes Events zur Verfügung.

ANMELDUNG UND KOSTEN

Die transparenten und sehr fairen Preise sind auf www.wsb-sport.com zu finden wo auch die Nennung und Zahlung online durchzuführen ist. Erst nach Zahlungseingang erhält die Anmeldung Gültigkeit.

Auch die Reservierung einer Box und das Buchen eines Instructors kann mittels des bequemen online Buchungs-Tool durchgeführt werden. Die dahinter liegenden Prozesse machen die Akkreditierung vor Ort zu einem Klacks und geben den Fahrern mehr Zeit für das Wesentliche. Natürlich sind dort auch die Aktionen und Frühbucherkonditionen zu finden.

Jahreskarten sind in einer limitierten Anzahl verfügbar. Konditionen und Vorteile von Jahreskarten sind auf der WSB Website zu finden.

AUCH FÜR EINSTEIGER UND AUFSTEIGER

Es gibt Trainingsangebote, egal ob Ein- oder Aufsteiger Trainings, erfahrene Instrukturen sind vor Ort und greifen euch nach Terminvereinbarung unter die Arme. Kevin Sieder, erfolgreicher Alpe-Adria und IDM Racer sollte auch den Schnellsten noch eine gute Linie zeigen können. Für Rookies gibt es ein individuell abgestimmtes Einsteigerprogramm.

KOMMUNIKATION, BILD- UND FILMMATERIAL

Professionelle Fotografen begleiten diese Events und sorgen für professionelles Bild- und Filmmaterial.

ZEITNAHME

Erlebe Training und Rennen in Echt-Zeit über den Race-Monitor. Mittels einer speziellen App kannst du dir die Daten auch direkt auf dein Mobile Device holen. Selbstverständlich werden die Zeiten auch auf einem Monitor in der WSB angezeigt.

Ducati Challenge 2026

WERTUNGEN

Folgende Klassen werden im Rahmen der WSB-Rennserie gewertet:

- » Ducati Superbikes (Superbikes über 1000 ccm und Panigale V4 R)
- » Ducati Supersport (Superbikes bis 1000 ccm)

Ergänzende Regelungen:

- » Es müssen für die Wertung einer Klasse mindestens 5 Fahrer starten
- » Die ersten fünf erhalten jeweils einen Pokal
- » Für die Jahreswertung müssen mindestens 5 Starts erfolgt sein
- » Ducati Teams können auch in der WSB-Teamwertung teilnehmen
- » Von den 14 ausgetragenen Rennen werden die 12 besten Rennen für die Jahreswertung gewertet (2 Streichresultate)

TEAMWERTUNG

Alle Ducati Challenge Fahrer können auch am Teamwettbewerb teilnehmen. Dafür muss die Nennung der Teammitglieder bis spätestens 31.03.2026 erfolgt sein. Details zu Wertung und Punktesystem sind dem WSB-Reglement zu entnehmen.

PUNKTESYSTEM

Das Punktesystem - wie viele Zähler gibt es für welche Platzierung?

Die Punkteverteilung erfolgt analog zum FIM-Punktesystem:

1. Platz 25 Punkte	6. Platz 10 Punkte	11. Platz 5 Punkte
2. Platz 20 Punkte	7. Platz 9 Punkte	12. Platz 4 Punkte
3. Platz 16 Punkte	8. Platz 8 Punkte	13. Platz 3 Punkte
4. Platz 13 Punkte	9. Platz 7 Punkte	14. Platz 2 Punkte
5. Platz 11 Punkte	10. Platz 6 Punkte	15. Platz 1 Punkt

VERSICHERUNG

In Zusammenarbeit mit www.sportvers.de bietet WSB auch eine Unfallversicherung und eine Reiserücktritt bzw. Tagesunfallversicherung in verschiedenen Varianten an. Details über Kosten und Deckungsumfang sind auch auf www.wsb-sport.com zu finden.

REGLEMENT / ZEITPLAN

Die aktuell gültige Version von Reglement und Zeitplan sind auf www.wsb-sport.com zu finden. Der Zeitplan wird zusätzlich in der WSB Betriebsbox ausgehängt.

Flaggensignale

Auf Flaggen ist unbedingt zu achten!

Ein Verstoß gegen diese Regeln wird mit 30 Strafsekunden geahndet.



Ende der Gefahrenzone, Strecke frei



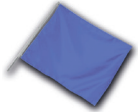
Gefahr! Vorsichtig fahren, Geschwindigkeit verringern, Überholverbot



Abbruch! Runde langsam zu Ende fahren, absolutes Überholverbot



Angezeigte Startnummer muss am Ende der Runde in die Box fahren



Sie werden überholt



Vorsicht, langsames Fahrzeug auf der Strecke (Krankenwagen etc.)



Trainings-/Rennende, Runde zu Ende fahren



Warnung! Unsportliches Verhalten



Mechanisches Problem



Vorsicht, rutschige Fahrbahn, Schmutz oder Öl auf der Strecke



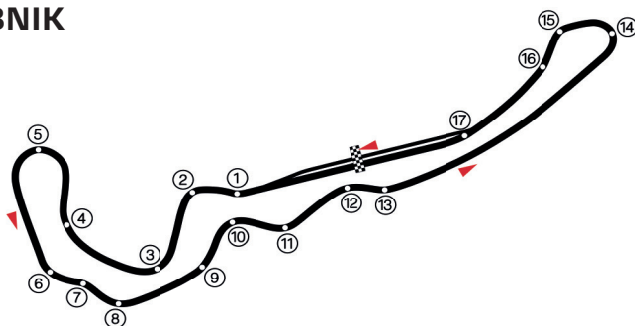
Warnung! Feuchte Strecke

Rennstrecken



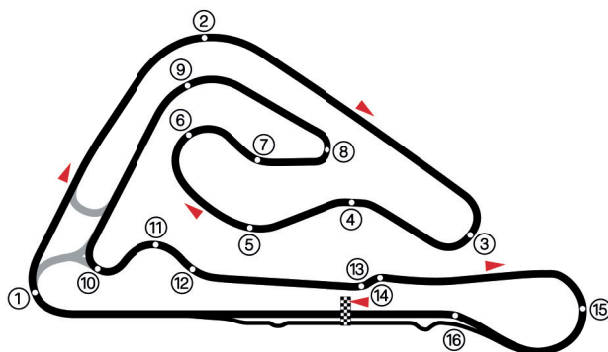
AUTOMOTODROM GROBNIK

Streckenlänge: 4.169 m
Kurven: 18 (8 Rechts, 10 Links)
Fahrtrichtung: Rechts
Streckenbreite: 10,6 - 15 m
Kurvenradien: -
Längste Gerade: 792 m
Höhenunterschied: 22 m
Boxen: 10 x L, 12 x M
Lage: 15 km nordöstlich von Rijeka
Internet: www.grobnik.hr



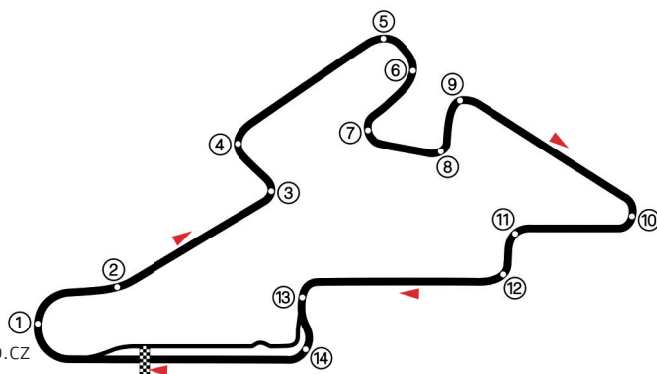
SLOVAKIARING

Streckenlänge: 5.922 m
Kurven: 16 (8 Rechts, 8 Links)
Fahrtrichtung: Rechts
Streckenbreite: 12 - 20 m
Kurvenradien: -
Längste Gerade: 1.144 m
Höhenunterschied: -
Boxen: 33
Lage: 36 km südöstlich von Bratislava
Internet: www.slovakiaring.sk



BRÜNN

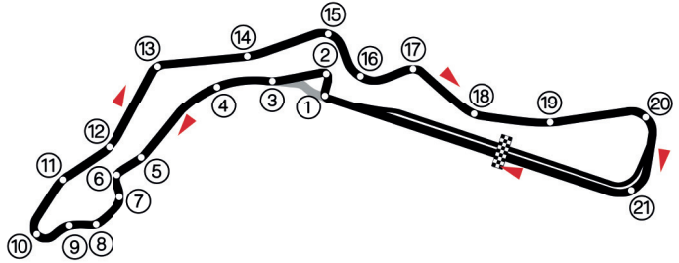
Streckenlänge: 5.403 m
Kurven: 14 (8 Rechts, 6 Links)
Fahrtrichtung: Rechts
Streckenbreite: 15 m
Kurvenradien: 50 - 300 m
Längste Gerade: 637 m
Höhenunterschied: 74 m
Boxen: 27
Lage: 16 km westlich von Brünn
Internet: www.automotodrombrno.cz





MOST

Streckenlänge: 4.212 m
Kurven: 21 (12 Rechts, 9 Links)
Fahrtrichtung: Rechts
Streckenbreite: 12 - 14 m
Kurvenradien: -
Längste Gerade: 792 m
Höhenunterschied: 12 m
Boxen: 42
Lage: 100 km nordwestlich von Prag
Internet: www.autodrom-most.cz



PANNONIARING

Streckenlänge: 4.740 m
Kurven: 18 (11 Rechts, 7 Links)
Fahrtrichtung: Rechts
Streckenbreite: 11 - 13 m
Kurvenradien: -
Längste Gerade: 700 m
Boxen:
Höhenunterschied: -
Lage: 13 km nordöstlich von Sárvár
Internet: www.pannonia-ring.com

